

Desenvolvimento Econômico Social, Preservação Ambiental e Turismo

Realização:



Apoio:



Grupo de cooperação técnica UFSC- FAPEU

Revisão do Plano Diretor de Itapema

Realização:



Apoio:



Slide:

02

Estrutura da apresentação

1. Caracterização econômica de Itapema;
2. Definição e características do fenômeno turístico;
3. Turismo em Itapema;
4. Identificação de problemáticas;
5. Alternativas.

1- Caracterização de Itapema

Dependência acentuada do Turismo,
Construção Civil e Mercado Imobiliário

Realização:



Apoio:



Slide:

04

Monocultura do Turismo

Empresas e/ou estabelecimentos em Itapema por Setor Econômico – 1970, 1975, 1980 e 2009.

Empresas	1970	1975	1980	2009
Agricultura	201	226	85	15
Indústria	7	4	10	114
Comércio	41	55	70	1.784
Serviços	4	42	93	1.437

Obs:

- 1- O censo de 1960 foi referente ao Município de Porto Belo, e não foram realizados estudos setorizados por distritos;
- 2- A partir do censo de 1991 os setores econômicos foram desenvolvidos em nível estadual.

Fonte: Gerados a partir de dados do Recenseamento Geral do Brasil ano de 1970, 1975 e 1980 e do Sistema de Finanças do Município de Itapema –2009.

Realização:



Apoio:



Slide:

05

Oscilação Populacional

Estimativa Populacional, Contagem da População e Movimento Estimado de Turistas

Oscilação Populacional	2005	2006	2007
* População Residente	34.448	35.990	** 33.766
***Número de turistas	171.253	114.167	132.390

* Estimativa Populacional - IBGE

** Contagem da População - IBGE

* * * Turistas Nacionais e Estrangeiros consultados em janeiro e fevereiro de cada ano - SANTUR

Fonte: Gerados a partir de dados do IBGE (2005 a 2007) e SANTUR, 2007.

Mercado Imobiliário

Empresas ligadas ao turismo em Itapema

Bairros	Comércio e administradores de Imóveis	Corretores de Imóveis	Incorporadores de Imóveis
Centro	11	11	1
Ilhota	1	-	-
Leopoldo <u>Zarling</u>	-	1	-
Meia Praia	73	36	11
<u>Morretes</u>	1	2	-
Tabuleiro das Oliveiras	-	1	-
Obs: Não há referencia destes empreendimentos em outros bairros nos outros 5 bairros, e zona rural.			

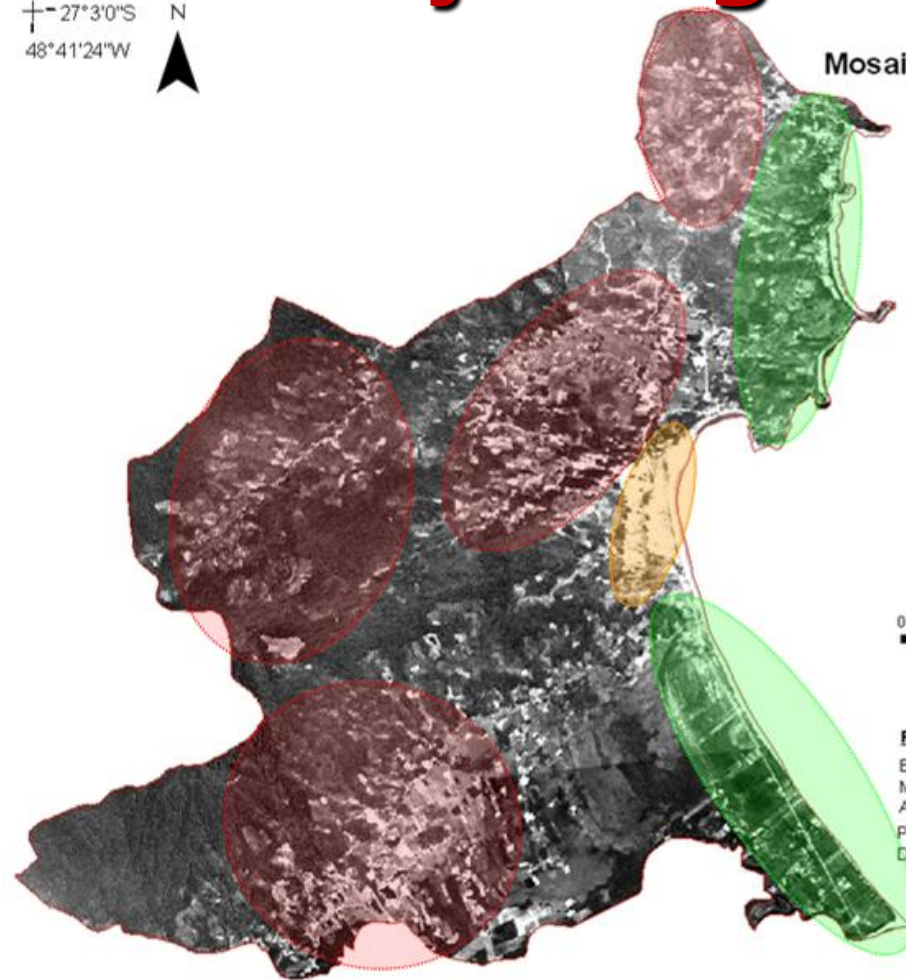
Fonte: Secretaria de Turismo e Desenvolvimento Econômico de Itapema, 2009.

Transformação Agrícola

27°3'0"S
48°41'24"W
N

Mosaico Fotogramétrico do ano de 1957

Município de Itapema - Santa Catarina - Brasil



- Áreas Verdes
- Áreas Agrícolas
- Mancha Urbana

0 0.45 0.9 1.8 2.7
Kilometers

Fonte de Dados:

Base Cartográfica Digital com Limite do
Município de Itapema - IBGE - 1:50.000
Aerolevantamento de 1957 - Marinha Americana - 1:20.000
Projeção Universal Transversa de Mercator - Fuso 22 W
Datum Horizontal: SIRGAS 2000

48°34'48"W
27°9'0"S

Realização:



PLANO DIRETOR
PARTICIPATIVO
ITAPEMA



UFSC



FAPEU



Laboratório de Fotogrametria,
Sensoriamento Remoto e
Geoprocessamento

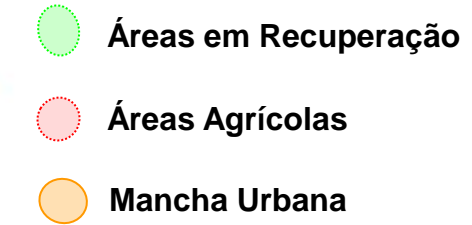
Apoio:



Slide:

09

48°41'24"W



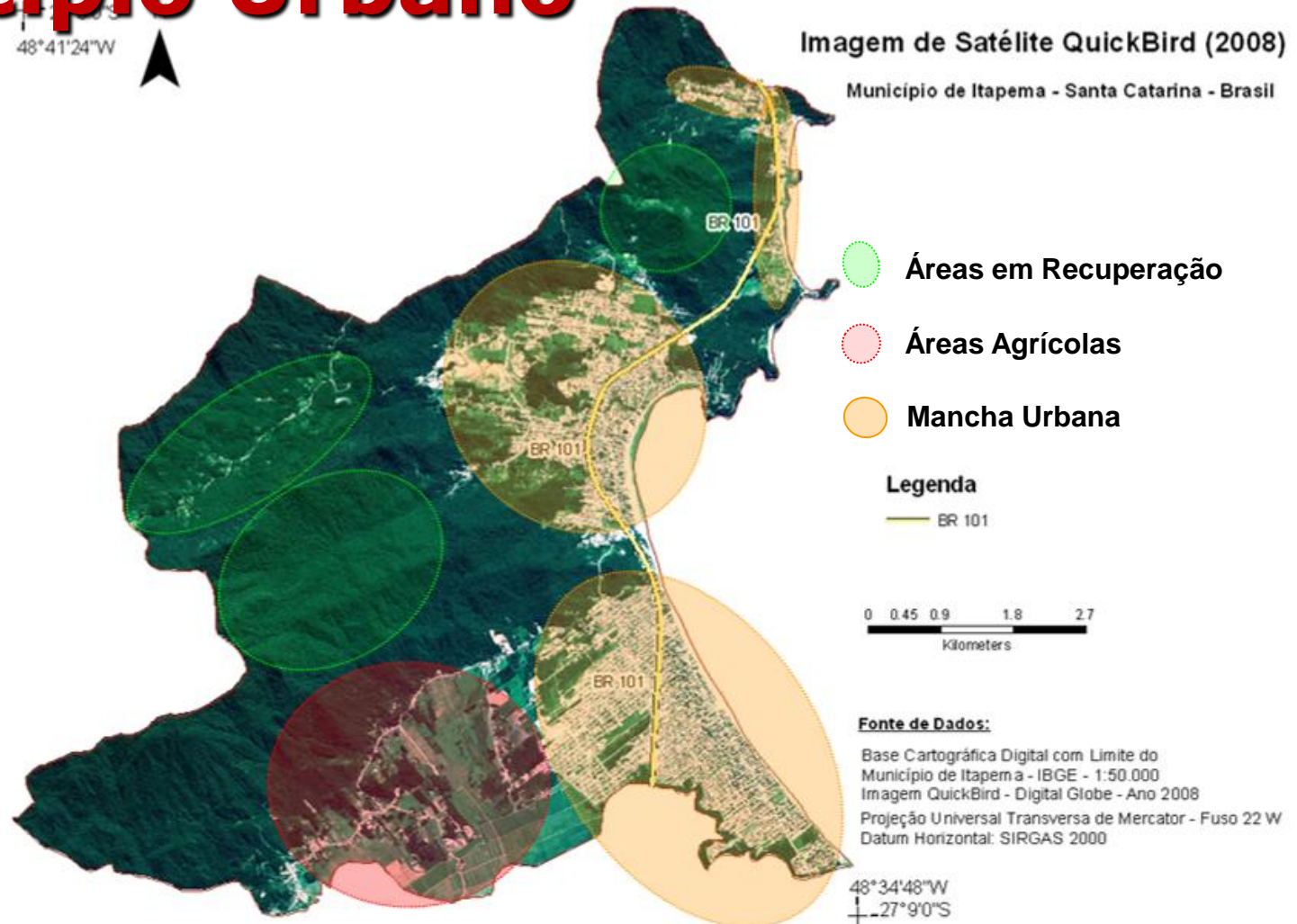
Município Urbano

48°41'24"W



Imagem de Satélite QuickBird (2008)

Município de Itapema - Santa Catarina - Brasil



Realização:

Apoio:

Slide:



11

2- Características do fenômeno turístico

Atividades realizadas durante viagens e estadas em lugares diferentes do seu entorno habitual, com finalidade de lazer, negócios ou outras. (OMT, 2001)

Peculiaridades

1. Intangibilidade;
2. Heterogeneidade;
3. Inseparabilidade;
4. Perecibilidade.

(Kloter, 1994)

Elementos agregados

- a) Estrutura de atendimento no local de origem do turista;
- b) As transportadoras que viabilizaram o deslocamento;
- c) O equipamento receptor no local de destino.

Ciclo de Vida

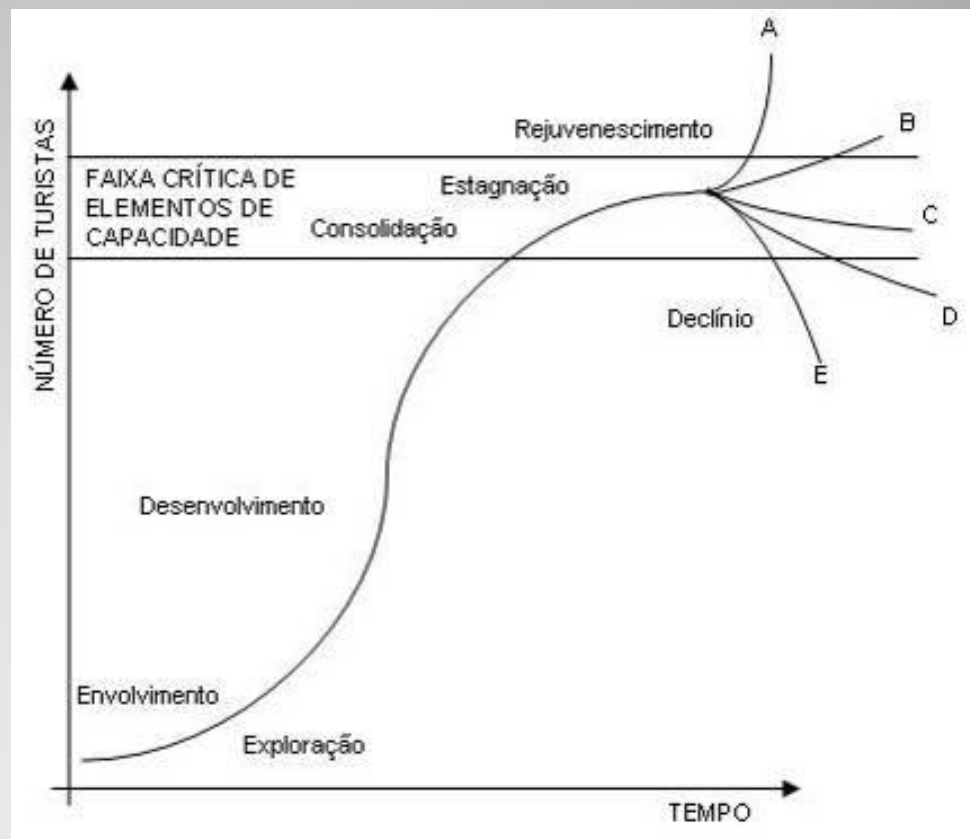


Gráfico 1: Evolução hipotética de um destino turístico.
Fonte: Butler, Richard 1980, p.7.

Realização:

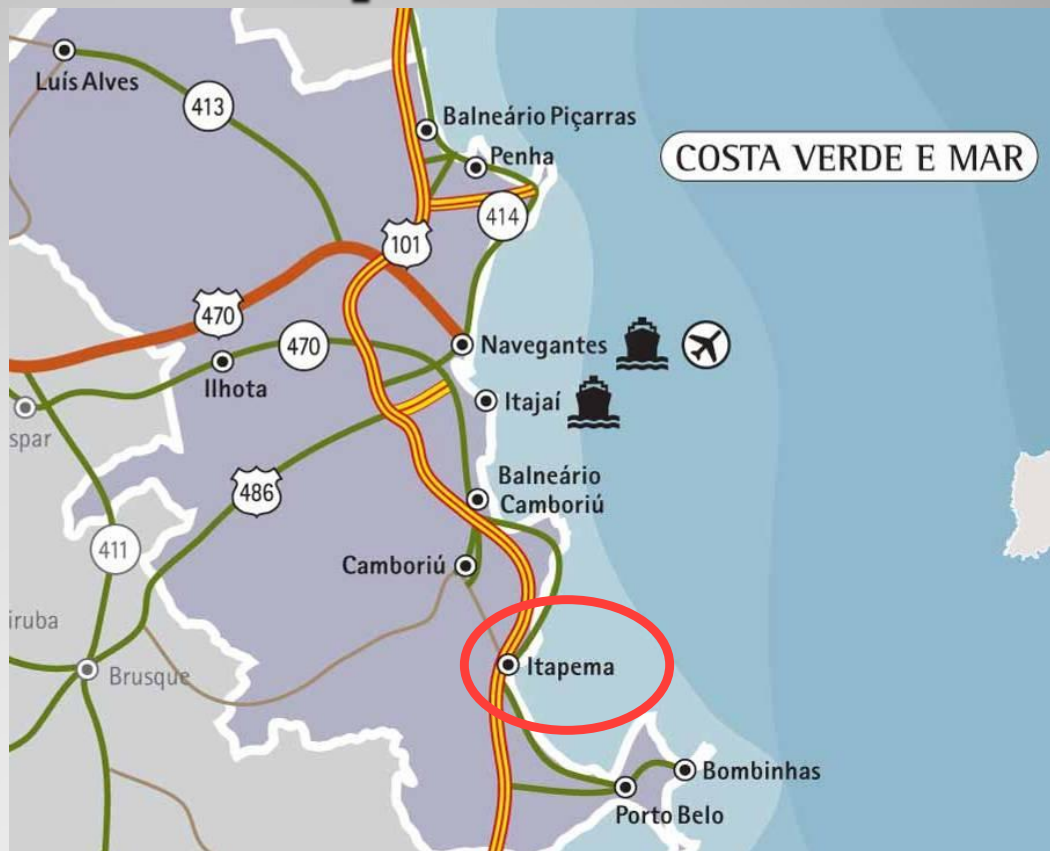
Apoio:

Slide:

15

3. Turismo em Itapema;

Costa Verde e Mar



Realização:



PLANO DIRETOR
PARTICIPATIVO
ITAPEMA



Apoio:



Slide:

16

Turismo em Itapema - Destino de 2ª residência (Sazonal).

Meio e Hospedagem	2005	2006	2007
Casa ou Apt. de Aluguel	55,80%	48,87%	48,32%
Casa de Amigos ou Parentes	18,67%	20,99%	15,32%
Casa Própria	13,32%	14,70%	17,19%
Hotel	7,57%	9,05%	10,08%
Pousada	3,53%	4,12%	6,92%
Camping	1,01%	1,65%	1,48%
Hospedaria, Pensão Dormitório	0,10%	0,62%	0,69%

Fonte: SANTUR, 2007

Realização:



Apoio:



Slide:

07

Regiões Turísticas de SC

- 1.Caminho dos Cânions; 6.Grande Florianópolis;
- 2.Grande Oeste; 7.Vale Europeu;
- 3.Região do Contestado; 8.Costa Verde e Mar;
- 4.Encantos do Sul; 9.Caminho dos Príncipes;
- 5.Serra Catarinense;

Realização:



Apoio:



Slide:

17

Regionalização do Turismo

1. Política Nacional;
2. Sensibilização, mobilização, plano estratégico, roteirização, promoção e apoio a comercialização e avaliação;

4- Identificação de Problemáticas

- a) Baixa diversificação econômica;
- b) Riscos da dependência do Setor Turístico;
- c) Falta de políticas públicas inter-setoriais;
- d) Elementos que afastam o turista;
- e) Ausência de segmentação.

a) Riscos da dependência do Setor Turístico

1. Catástrofes ambientais;
2. Epidemias Regionais e Nacional;
3. Crises financeiras e cambiais internas e externas;
4. Descaracterização ambiental e cultural...

b) Falta de Políticas Públicas inter-setorial

Deve haver integração das ações entre diferentes secretarias e órgãos de outras esferas de governo de forma harmônica;

Realização:



Apoio:



Slide:

21

Ausência de sinalização e conscientização



Realização:



Apoio:



Slide:

22

Ausência de padronização de acessibilidade



Realização:



PLANO DIRETOR
PARTICIPATIVO
ITAPEMA



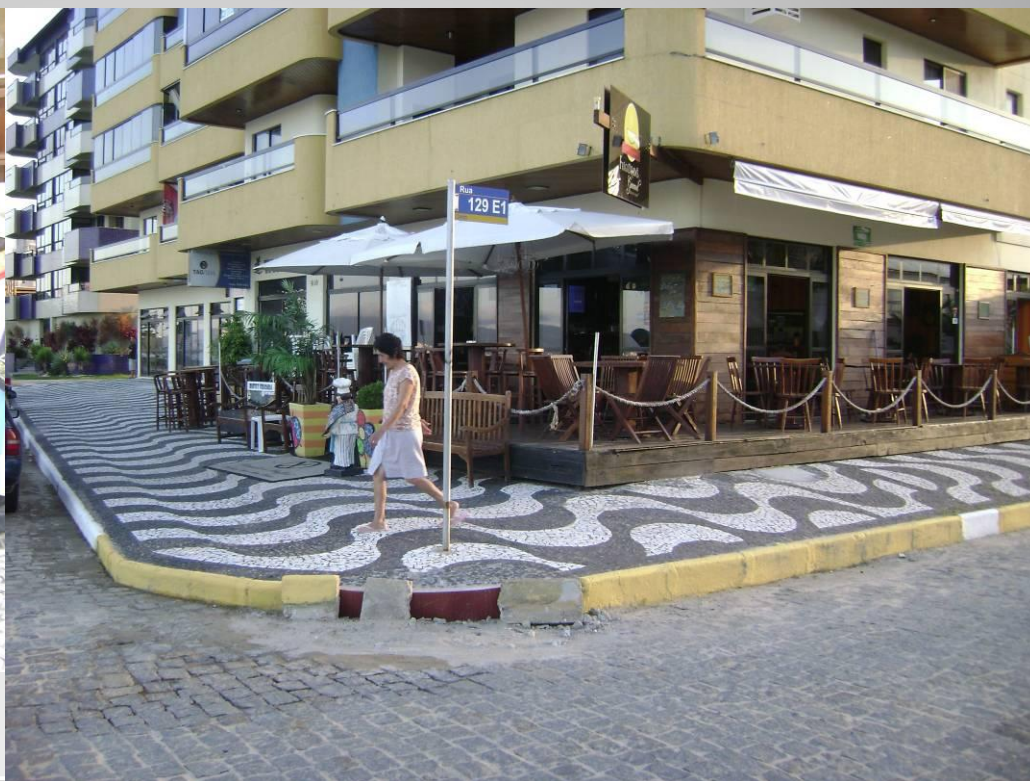
Apoio:



Slide:

23

Ausência de padronização de acessibilidade



Realização:



Apoio:



Slide:

24

Ausência padronização e manutenção de calçadas



Realização:



PLANO DIRETOR
PARTICIPATIVO
ITAPEMA



Apoio:



Slide:

25

Ausência acessórios viários em pontos de passagem



Realização:



Apoio:



Slide:

26

Ausência padronização dos acessórios infraestrutura



Realização:



Apoio:



Slide:

27

Ausência de inventário atualizado do potencial turístico

Realização:



Apoio:



Slide:

28

Ausência de um calendário municipal, integrado com o calendário regional

Realização:



Apoio:



Slide:

29

Exemplos de eventos simultâneos 30/04 a 02/05/2010

8ª Etapa Nacional do circuito BB de
vôlei de Praia;

8º Encontro de Ultraleves;

28º Encontro de Gideões – 170 mil.

Realização:



Apoio:



Slide:

30

Ausência de integração entre os municípios que compõem a região Costa Verde e Mar

Realização:



Apoio:



Slide:

31

d) Elementos que afastam o turista

Realização:



Apoio:



Slide:

32

Descaracterização dos atrativos turísticos e sua comercialização



Realização:



Apoio:



Slide:

33

Descaracterização dos atrativos turísticos e sua comercialização



Realização:



Apoio:



Slide:

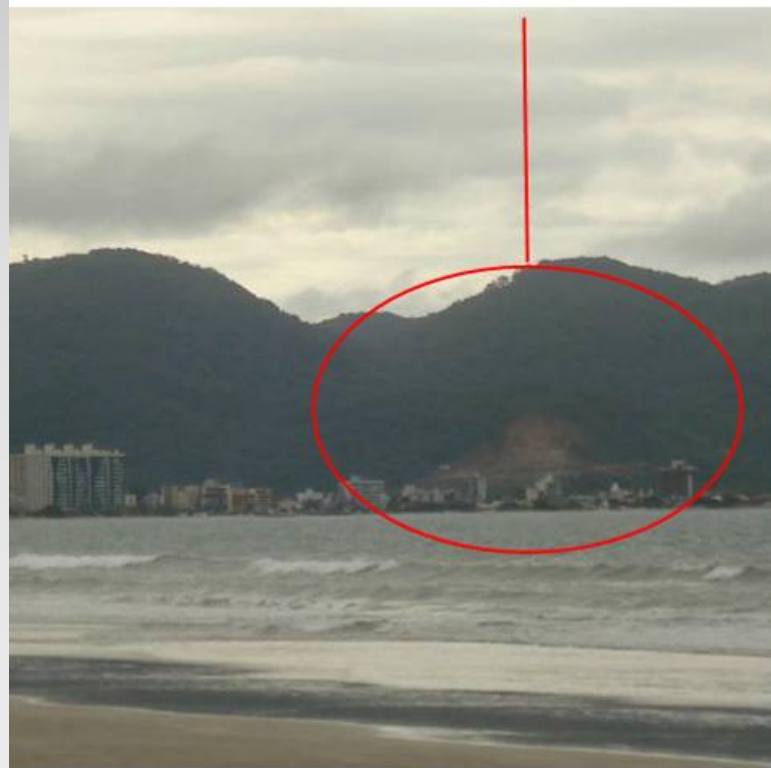
34

Degradação da Paisagem Natural

Extração de minério / Imagem maior escala



Extração de minério / Imagem menor escala



Realização:



Apoio:



Slide:

35

Não integração da expansão urbana com Paisagem Natural



Realização:



Apoio:



Slide:

36

Ineficiência de políticas de tratamento de efluentes;



Realização:



PLANO DIRETOR
PARTICIPATIVO
ITAPEMA



Apoio:



Slide:

37

Informações contraditórias



Realização:



Apoio:



Slide:

38

Informações contraditórias



Realização:



Apoio:



Slide:

39

Informações contraditórias



Realização:

Apoio:



PLANO DIRETOR
PARTICIPATIVO
ITAPEMA



Slide:

40

Ausência de conscientização ambiental



PLANO DIRETOR
PARTICIPATIVO
ITAPEMA

Realização:



Apoio:



Slide:

41

Poluição dos atrativos



Realização:



PLANO DIRETOR
PARTICIPATIVO
ITAPEMA



Apoio:



Slide:

42

Descaracterização cultural



Realização:



Apoio:



Slide:

43

Fiscalização de empreendimentos



Realização:

Apoio:

Slide:



PLANO DIRETOR
PARTICIPATIVO
ITAPEMA



44

5- Alternativas para o desenvolvimento

- a) Programas permanentes de educação ambiental/cultural;
- b) Diversificar a economia;
- c) Desenvolver Roteiros Turísticos Integrados a região.

Realização:



Apoio:



Slide:

45

a) Programas permanente de educação ambiental/cultural.

- Inserção de temáticas de turismo e meio ambiente no currículo escolar;
- Realizar certames que venham sensibilizar e mobilizar a comunidade local;
- Criar espaços públicos para preservar valores ambientais e culturais e discuti-los.

Realização:



Apoio:



Slide:

46

b) Diversificar a economia

- Fomentar outros tipos de serviços (educação, saúde e outros);
- Buscar alternativas de implantação de indústrias limpas.

c) Desenvolver Roteiros Turísticos Integrados a região que contemplem:

Realização:



Apoio:



Slide:

48

Espaço Rural



Realização:



PLANO DIRETOR
PARTICIPATIVO
ITAPEMA



Laboratório de Fotogrametria,
Sensoriamento Remoto e
Geoprocessamento

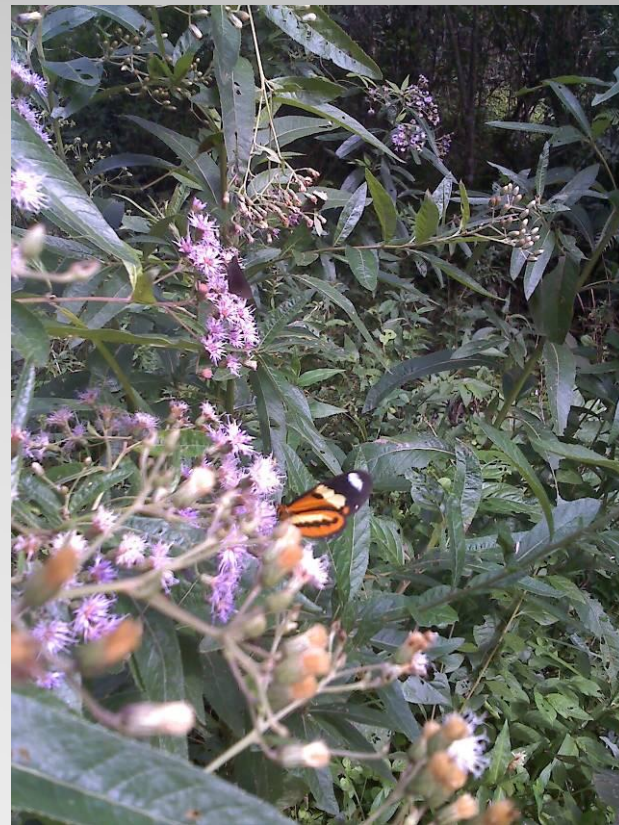
Apoio:



Slide:

49

Meio Natural



Realização:



PLANO DIRETOR
PARTICIPATIVO
ITAPEMA



Apoio:



Slide:

50

Patrimônio Cultural



Realização:



Apoio:



Slide:

51

Patrimônio Religioso



Realização:



Apoio:



Slide:

52

Gastronomia



Realização:



Apoio:



Slide:

53

Acessibilidade às pessoas portadoras de necessidades especiais



Realização:



Apoio:



Slide:

54

Acessibilidade às pessoas portadoras de necessidades especiais



Realização:



Apoio:



Slide:

55

Plano Diretor

Realização:



Apoio:



Slide:

56

Plano Diretor

- a) Diversificar a economia;
- b) Integrar as Secretarias e Autarquias;
- c) Realizar inventário turístico periódico;
- d) Identificar e planejar as Zonas Especiais de Interesse Turístico (ZEIT's);
- e) Estimular a segmentação;
- f) Consolidar a regionalização do turismo;

Realização:



Apoio:



Slide:

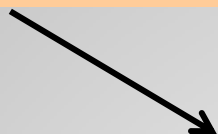
57

Plano Diretor

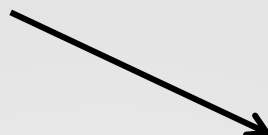
- g) Promover e incentivar a qualificação da mão de obra local;
- h) Instituir programas permanentes de educação ambiental, cultural e turística; turismo, educação
- i) Prover acessibilidade pública.

Conciliação

Crescimento Populacional e desenvolvimento econômico



Desenvolvimento Municipal



Desenvolvimento Sustentável



PLANO DIRETOR
PARTICIPATIVO
ITAPEMA

Realização:



Laboratório de Fotogrametria,
Sensoriamento Remoto e
Geoprocessamento

Apoio:



Slide:

59

O que Itapema quer?



Realização:



Apoio:



Slide:

60

Pólo Universitário?



Realização:

Apoio:

Slide:



PLANO DIRETOR
PARTICIPATIVO
ITAPEMA



61

Pólo Indústrias de Tecnológica?



Realização:



PLANO DIRETOR
PARTICIPATIVO
ITAPEMA



Apoio:



Slide:

62

Turismo Náutico?



Realização:

Apoio:

Slide:



PLANO DIRETOR
PARTICIPATIVO
ITAPEMA



63

Turismo de Eventos com base na identidade local?



Realização:

Apoio:

Slide:



PLANO DIRETOR
PARTICIPATIVO
ITAPEMA



64

Turismo no Espaço Rural?



Realização:

Apoio:

Slide:



PLANO DIRETOR
PARTICIPATIVO
ITAPEMA



65

Ecoturismo?



Realização:



PLANO DIRETOR
PARTICIPATIVO
ITAPEMA



UFSC



FAPEU



Laboratório de Fotogrametria,
Sensoriamento Remoto e
Geoprocessamento

Apoio:



Slide:

66

Diversão Noturna?



Realização:



Apoio:



Slide:

67

Referências Consultadas

BRASIL. Ministério das Cidades. PLANO DIRETOR PARTICIPATIVO guia para a elaboração pelos municípios e cidadãos. Plano Diretor 040608.indd, 2004. 160p;

BUTLER, Richard W. The concept of a tourist area cycle of evolution: implications for management of resources. Canadian Geographer, v. 14, n.1, p.5-12, 1980;

SPIRN, Anne Whiston. O Jardim de Granito. EDUSP, São Paulo, 1995;

Realização:



Apoio:



Slide:

68

Obrigado a todos!

www.revisaopdi.ufsc.br
revisaopdi@ecv.ufsc.br

Tel. 48 37215181

Realização:



Apoio:



Slide: